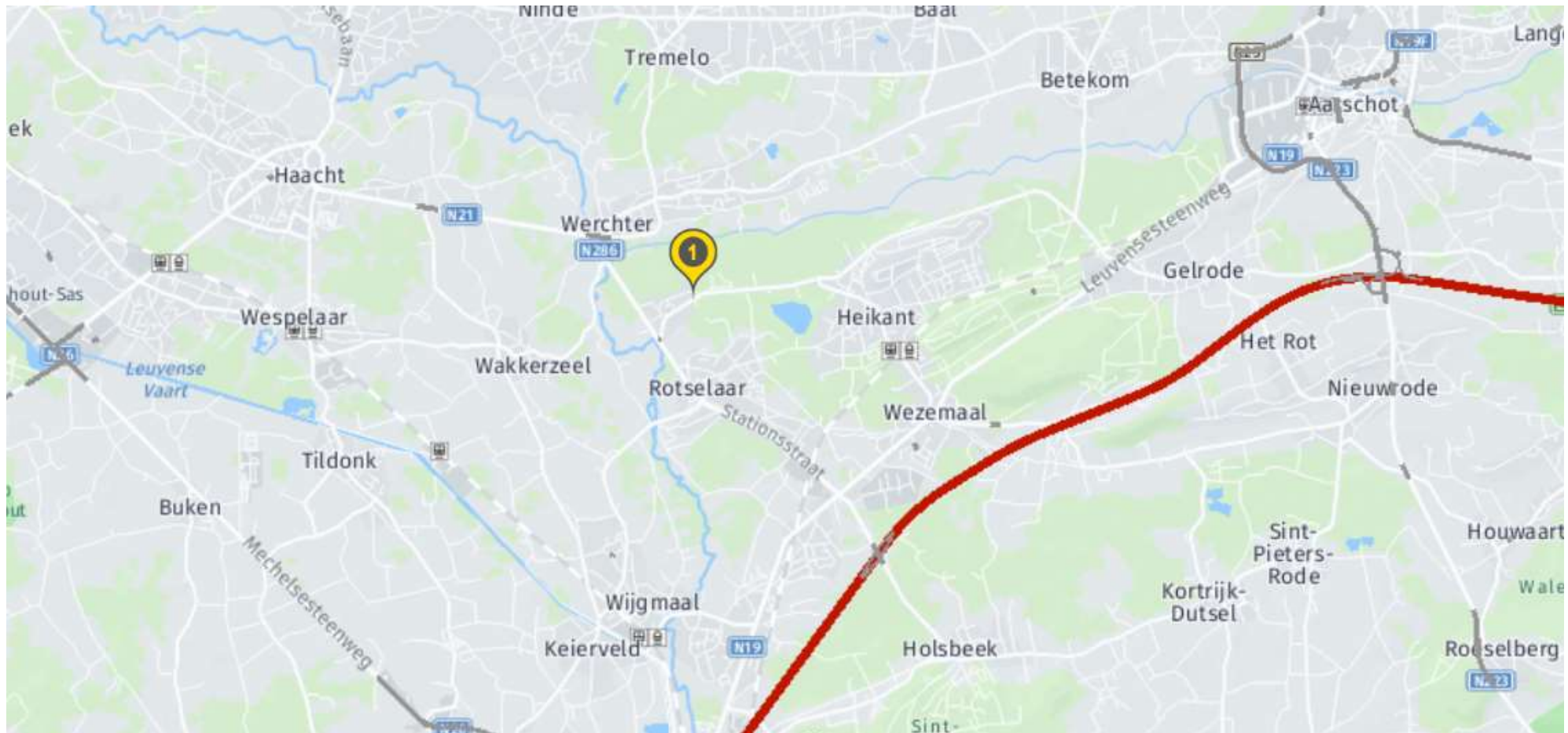
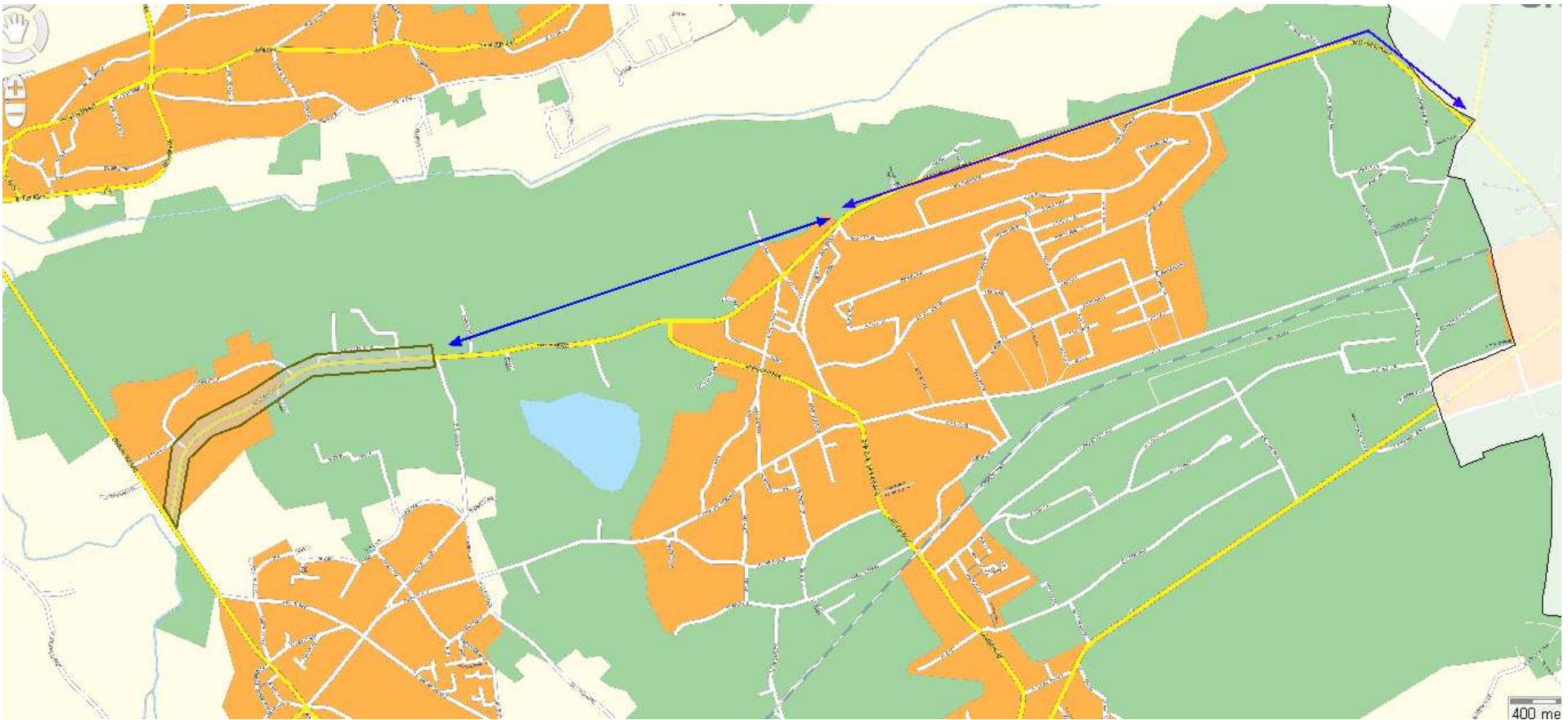




# Rotselaar

## Vernieuwing fietspaden Hellichtstraat







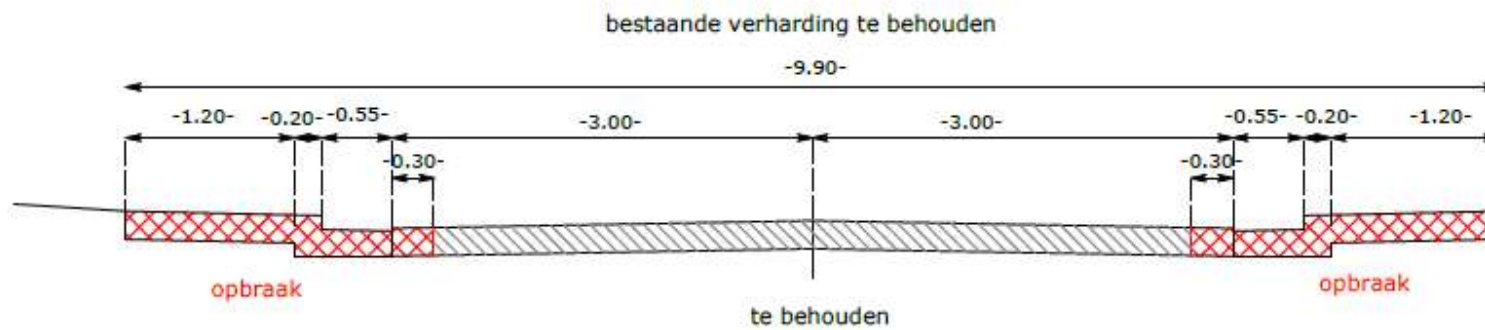


Bestaande oude betonverharding breedte 1,20m

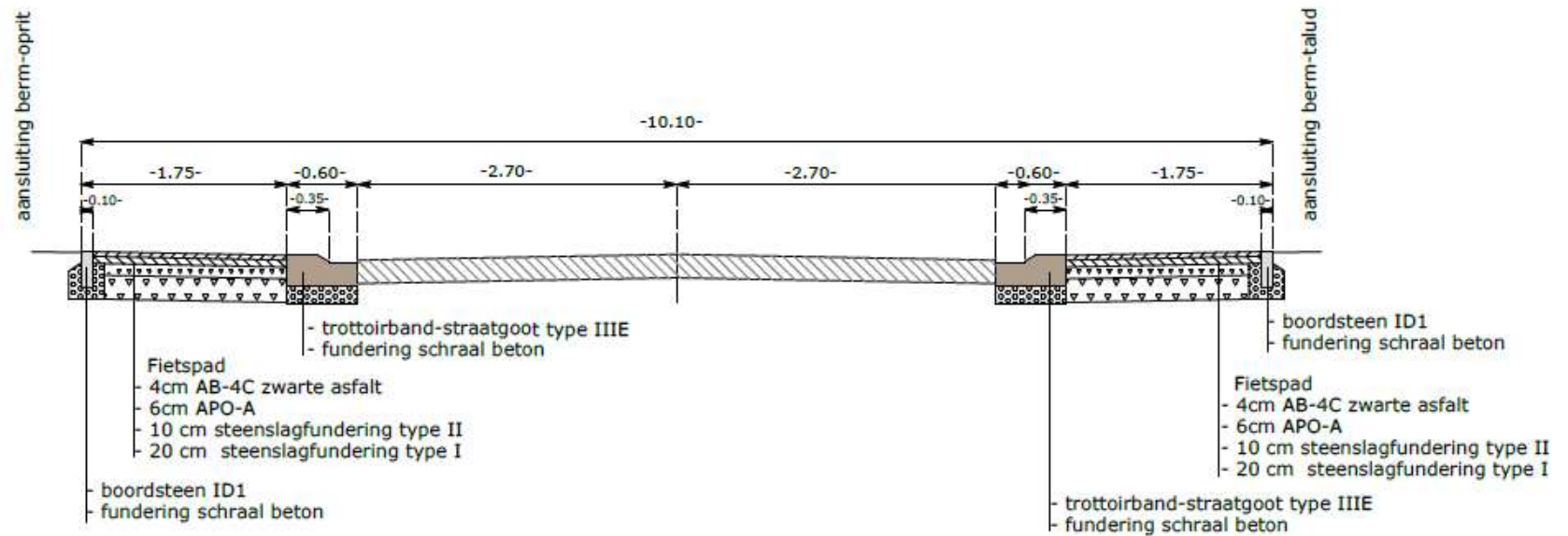


Bestaande toestand

### TYPEDWARSPROFIEL

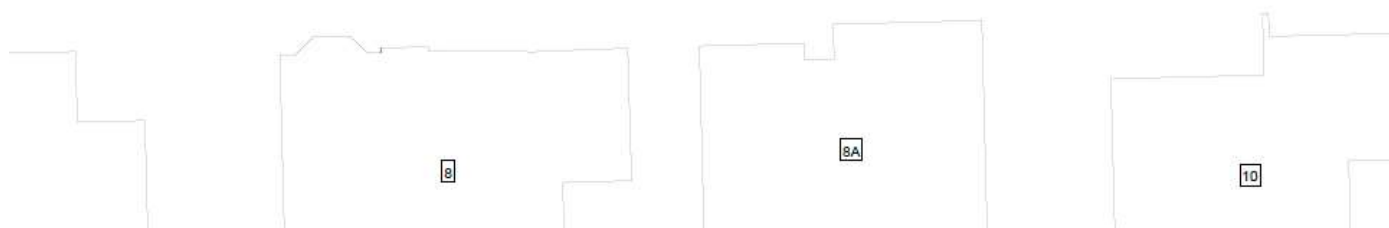
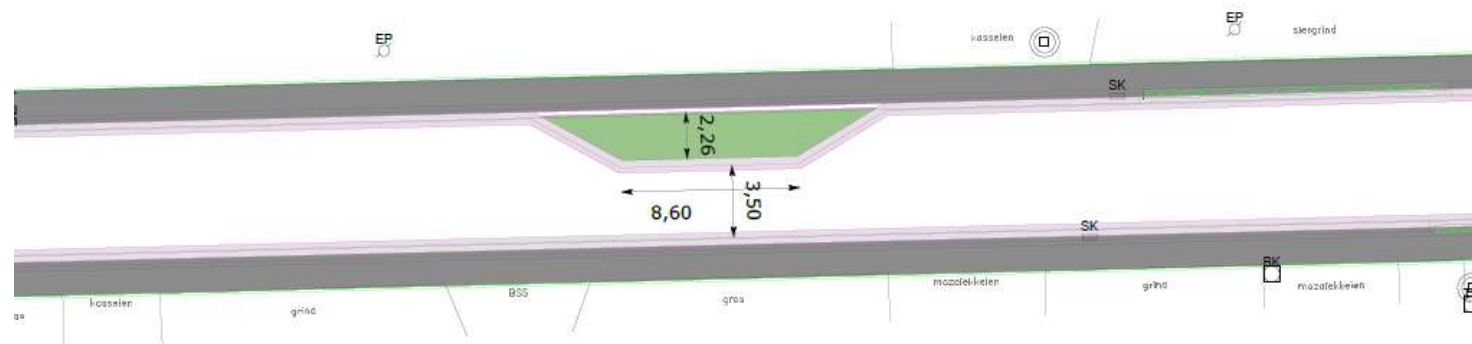


## Ontworpen toestand





at



## Verschillende stappen:

**Contactgegevens:**  
**[mobiliteit@rotselaar.be](mailto:mobiliteit@rotselaar.be)**

- Voorontwerp opgemaakt met fietspaden van 1,60m (+/- 750 000 euro incl)  
    Samenwerking met Interleuven
- Bericht subsidiemogelijkheden
  
- Overleg ontwerpbureau voor aangepast ontwerp – welke verbeteringen zijn mogelijk + impact budget
  
- Voorstel telefonisch vooraf besproken met MOW – toelichting visie
  
- Opdracht aangepast ontwerp waarbij rijweg werd versmald met fietspaden van 1,75m en plaatselijke snelheidsremmende maatregelen zoals wegversmallingen
  
- PSG met ontwerp/raming en verantwoordingsnota (opmaak eigen dienst)
  
- PSG met gunstig verslag = principiële goedkeuring dossier  
    Na uitvoering en aantonen aan de hand van foto's – uitbetaling subsidies
  
- Subsidies bepaald op basis van aantal inwoners - Rotselaar 385.208,16 euro (= 17.024 inwoners)
- Max 1/3 subsidie op basis van raming werken =  $855.281,24/3 = 285.093,75$  euro
- Max 1/3 subsidie op basis van raming studiekosten = 10% van de werken =  $85.528,12$  euro =
- $85.528,12/3 = 28.509,37$  euro
- In totaal wordt er voor een bedrag van 313.603,12 euro subsidies gevraagd